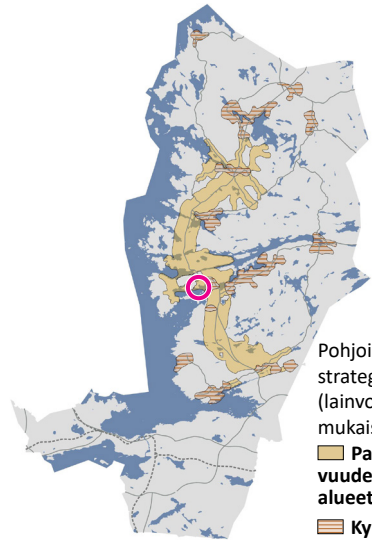
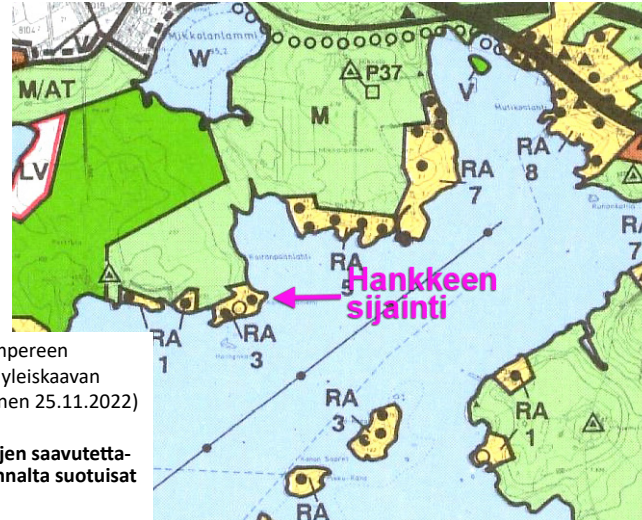


## Sijainti



Pohjois-Tampereen strategisen yleiskaavan (lainvoimainen 25.11.2022) mukaiset  
 Palvelujen saavutettavuuden kannalta suotuisat alueet  
 Kyläalueet

## Ote ympäristöministeriön 28.2.1994 vahvistamasta Aitolahti-Teisko rantayleiskaavasta



### RA 3 LOMA-ASUNTOALUE

Alue on tarkoitettu omarantaista loma-asutusta varten. Rakennuspaikan pinta-alan tulee olla vähintään 3000m<sup>2</sup>.

Alueelle saa rakentaa kullekin rakennuspaikalle loma-asunnon, jonka kerrosala saa olla enintään 80 m<sup>2</sup>, sauna-rakennuksen ja talousrakennuksen, joiden kummankin kerrosala saa olla enintään 25m<sup>2</sup> sekä käymälän.

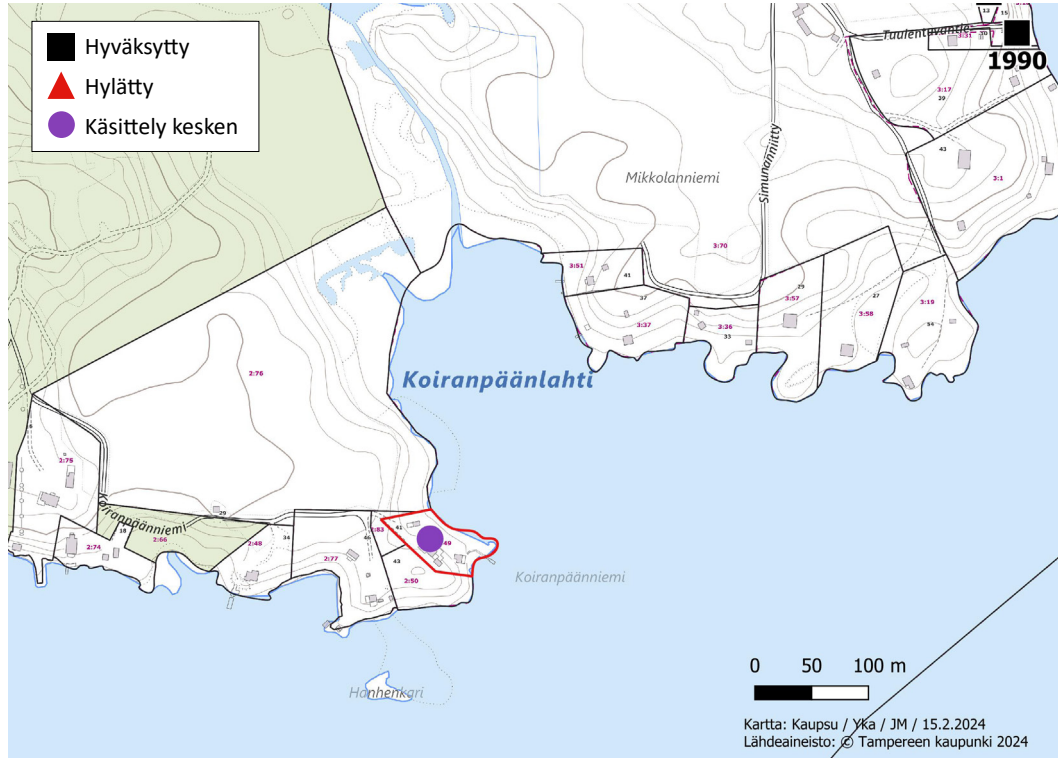
Mikäli rakennuspaikan pinta-ala on suurempi kuin 6000m<sup>2</sup>:ä, rakennuspaikalle saa rakentaa lisäksi vierasmajan, jonka kerrosala saa olla enintään 40m<sup>2</sup>.

Loma-asuntorakennus tulee sijoittaa vähintään 30m:n ja saunarakennus vähintään 10 m:n päähän keskiveden korkeuden mukaisesta rantaviivasta. Rakennuspaikan puusto ja muu kasvillisuus on säilytettävä mahdollisimman luonnonmukaisena erityisesti rakennusten ja rantaviivan välisellä vyöhykkeellä.

--- Merkinällä kuvatuilla rannoilla rantavyöhyke on maisemallisesti erityisen arka, ja tästä syystä loma-asunnon sijoittamiseen on kiinnitettävä erityistä huomiota. Numero RA-merkinän alapuolella osoittaa alueen rakennuspaikkojen enimmäismäärän.

### ● LOMA-ASUNTO

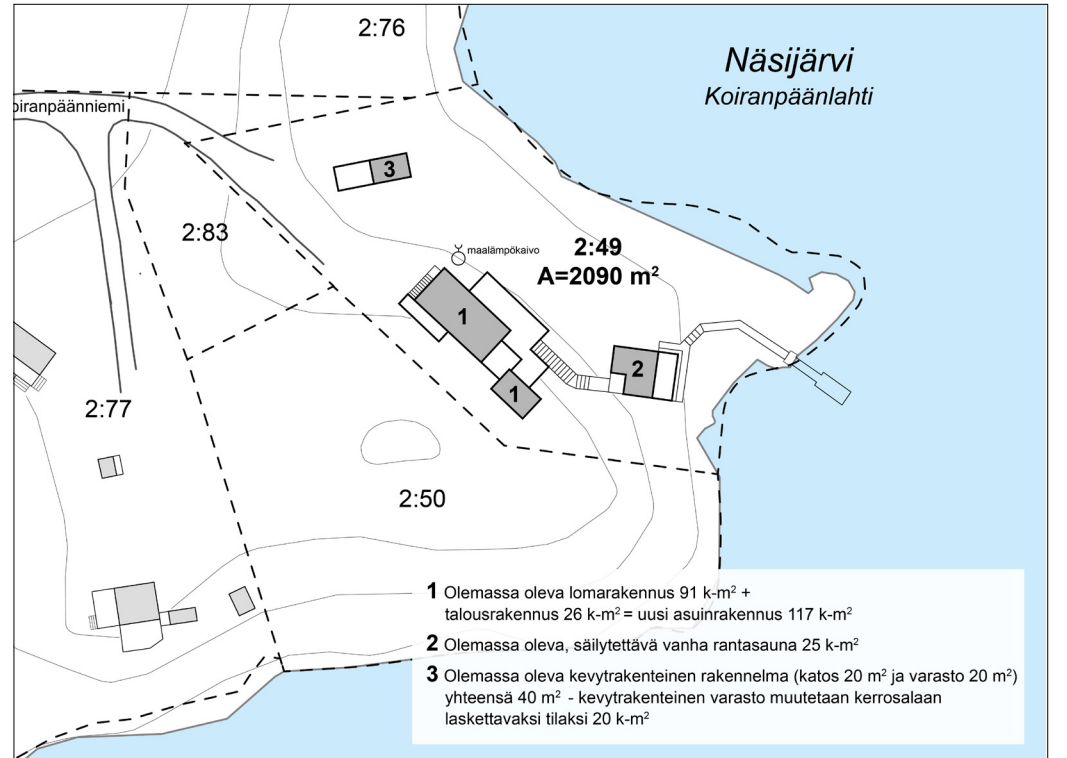
## Ote poikkeuslupatilannekartasta



0 50 100 m

Kartta: Kaupsu / Yka / JM / 15.2.2024  
 Lähdeaineisto: © Tampereen kaupunki 2024

## Hankkeen asemapiirros



- 1 Olemassa oleva lomarakennus 91 k-m<sup>2</sup> + talousrakennus 26 k-m<sup>2</sup> = uusi asuinrakennus 117 k-m<sup>2</sup>
- 2 Olemassa oleva, säilytettävä vanha rantasauna 25 k-m<sup>2</sup>
- 3 Olemassa oleva kevytrakenteinen rakennelma (katos 20 m<sup>2</sup> ja varasto 20 m<sup>2</sup>) yhteensä 40 m<sup>2</sup> - kevytrakenteinen varasto muutetaan kerrosalaan laskettavaksi tilaksi 20 k-m<sup>2</sup>